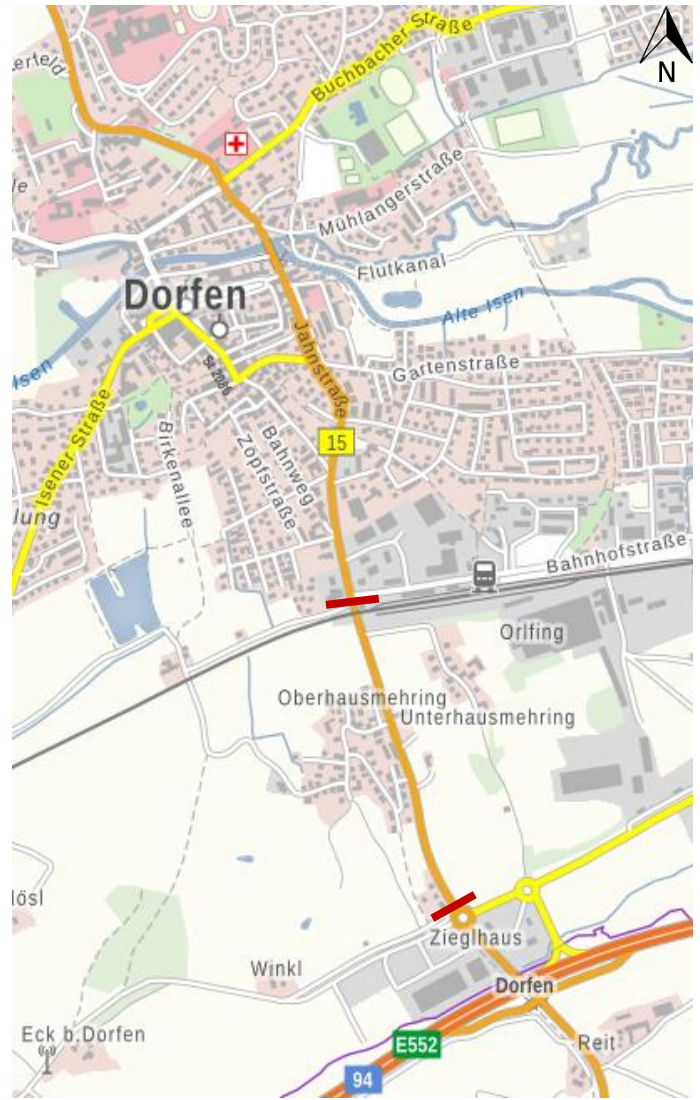


B 15, Rosenheim - Landshut

Dorfen, Ortsteil Oberhausmehring, zwischen Kreisverkehr Ziegldorf und Bahnhofstraße

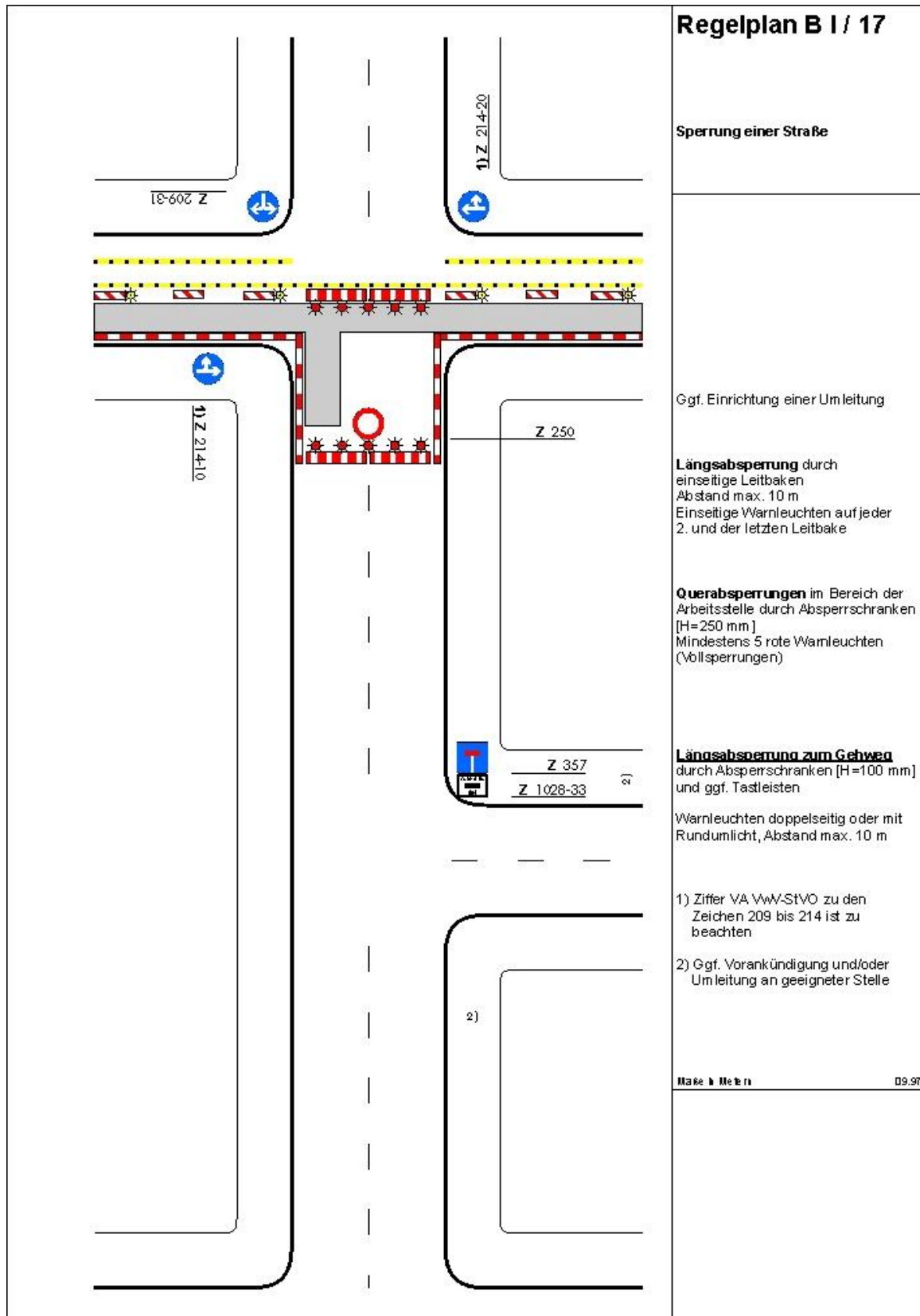


München, den 29.10.2020  
Staatliches Bauamt Freising  
Fachbereich Straßenbau

Michael Samabor  
Techn. Oberinspektor

B 15, Rosenheim - Landshut

Dorfen, Ortsteil Oberhausmehring, zwischen Kreisverkehr Ziegldhaus und Bahnhofstraße



München, den 29.10.2020  
 Staatliches Bauamt Freising  
 Fachbereich Straßenbau

Michael Samabor  
 Techn. Oberinspektor